

AMMINISTRAZIONE COMUNALE DI MOSCIANO SANT'ANGELO
PROVINCIA DI TERAMO

ATTIVAZIONE AT.E 15 TRAMITE PIANO ATTUATIVO DI INIZIATIVA
PRIVATA. STRADA STATALE 80, MOSCIANO SANT'ANGELO (TE)

TAVOLA

1c

PIANI SOVRACOMUNALI

COMMITENTE:
SEFIN - S.R.L.

PROGETTISTI

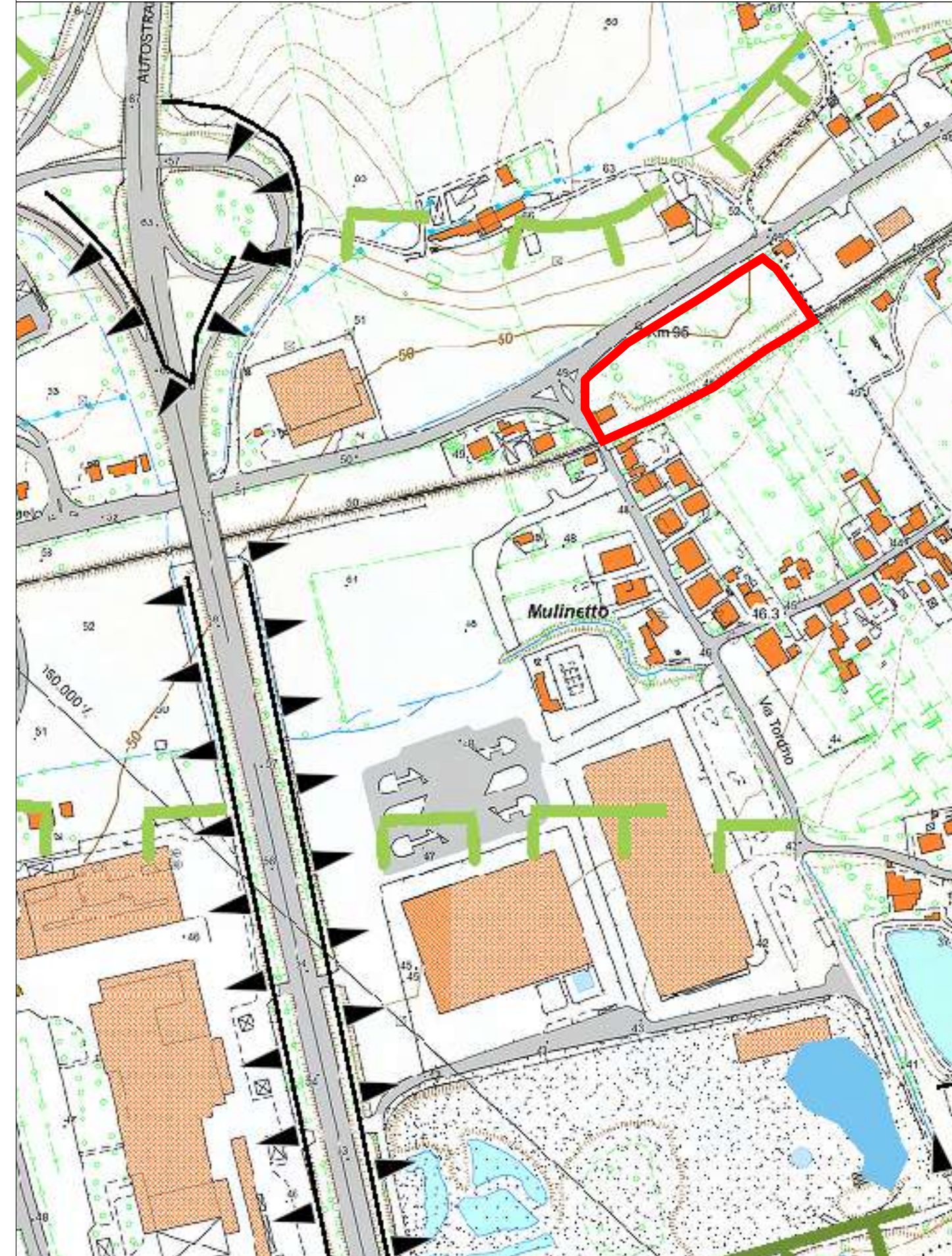
Arch. Giustino Vallese




Arch. Francesca Di Benedictis

 VALLESE
ARCHITETTI

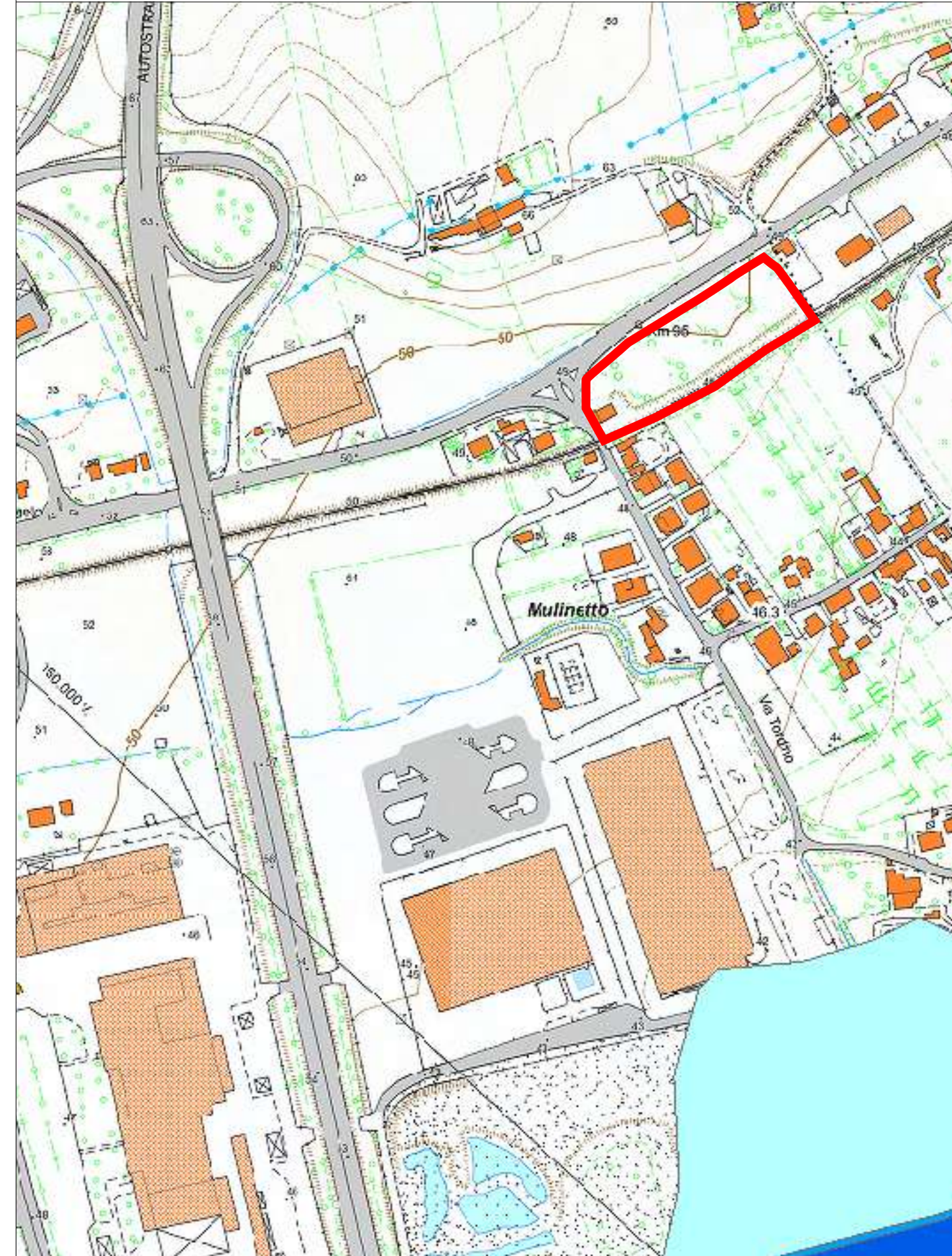
GENNAIO 2024

Piano Assetto idrogeologico



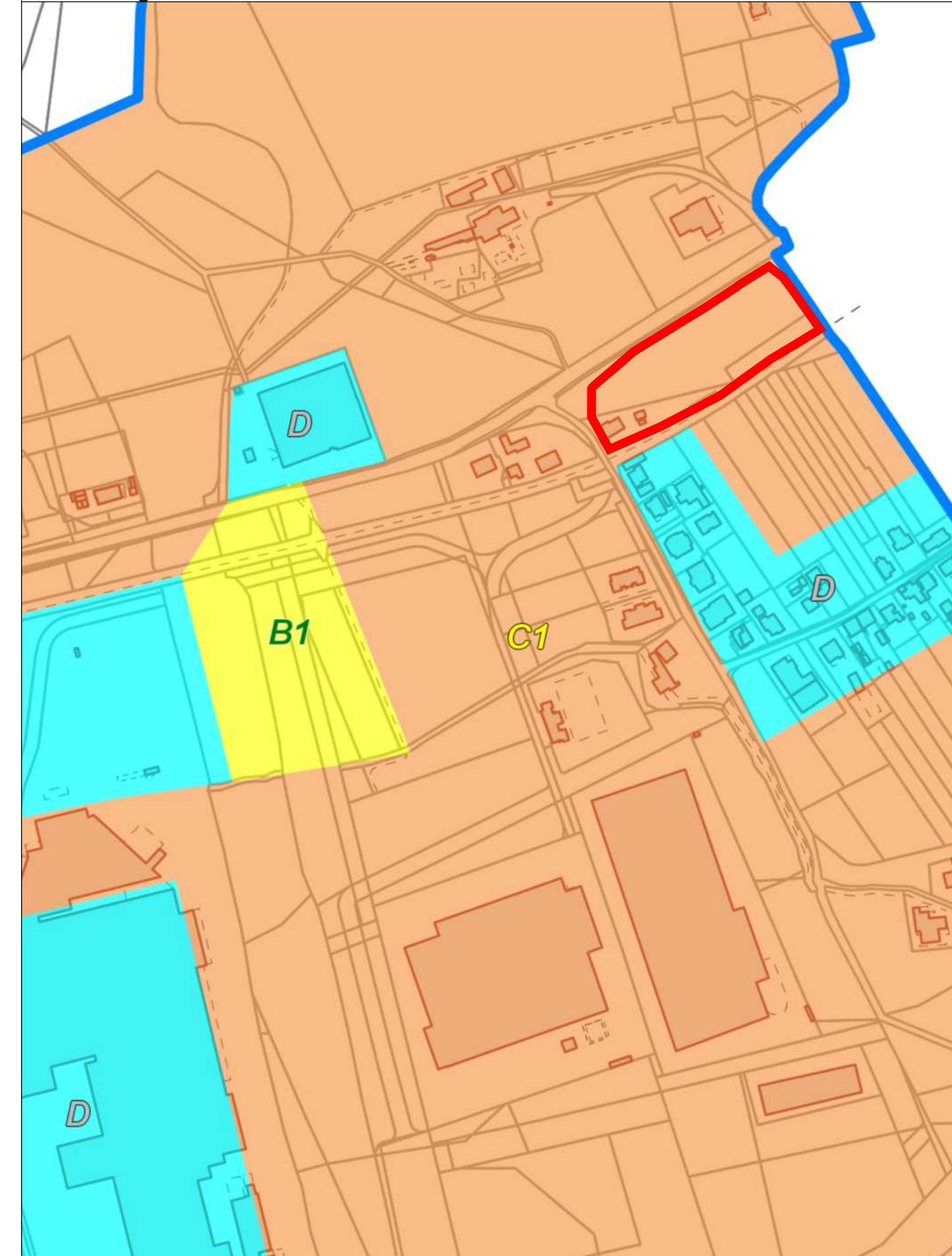
-  Orlo di scarpata di erosione fluviale o torrentizia, Quiescente
-  Lago artificiale
-  Terrazzamento agrario

Piano stralcio Difesa dalle Alluvioni



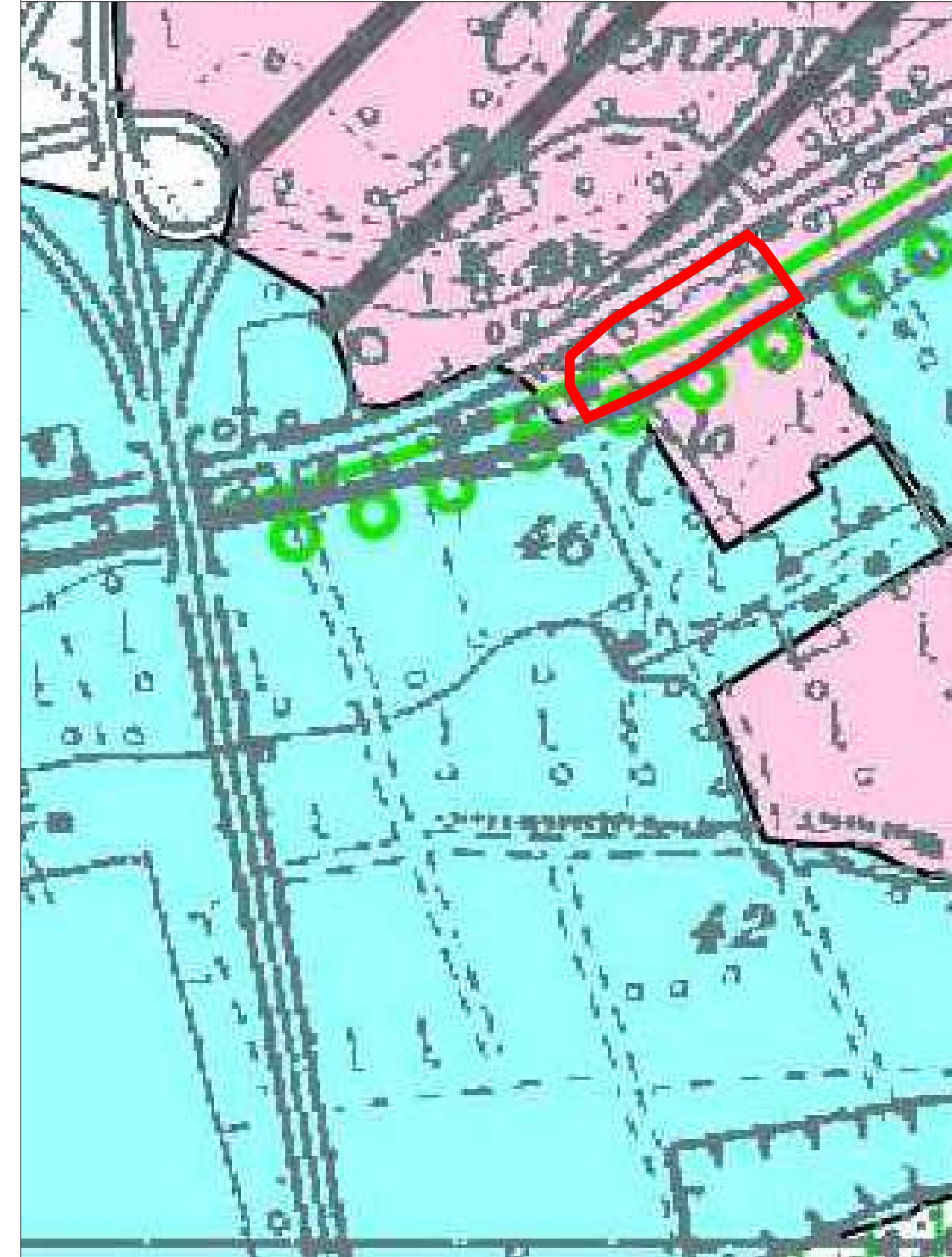
-  P1- Pericolosità moderata
-  P2- Pericolosità media
-  P3- Pericolosità elevata
-  P4- Pericolosità molto elevata

Piano Regionale Paesistico



-  Trasformabilità mirata- B1
-  Trasformabilità condizionata- C1
-  Trasformazione a regime ordinario - D
-  Ambito 8 - Fiumi Tordino e Vomano

Piano Territoriale Provinciale



-  B2- Insediamenti recenti consolidati
-  B5- Insediamenti monofunzionali
-  A.1.6.3 Elementi strutturati del paesaggio agricolo
-  A.1.1 Aree ed oggetti di interesse bioecologico
-  A.1.3.2 Ambiti di protezione idrologica